

電話通信機器販売（修理・保守）

追加方式

分類 通信関連
業種 電話通信機器販売業
職種 修理・保守サービスマン、もしくはそのマネージャの方

電話通信機器を設置・工事した場所の情報をテキストデータ（名称・住所）として **はなまるマップ・キャリーオン** に追加方式でアップロードします。
回線種別やネットワーク内容を登録し、これからの保守・販売拡大に活用する事例です。

① 設置した電話通信機器の住所（名称・住所）を **はなまるマップ・キャリーオン** にアップロード

アップロードされたアイコンは電話通信機器の設置場所として表示されます。このアイコンはこれからの修理や保守点検作業・関連通信商品の案内を行うため修理・保守サービスマンやマネージャの方々が活用していきます。

サービスマンはこれから継続的に保守点検する電話通信機器の内容を登録し、点検の際の効率的なルートや関連通信機器の案内の参考にしていきます。



② 通信機器種別によってアイコンの色を変更し、新たな設置場所や修理内容を登録

電話通信機器設置から数年が経過しました。日々の修理点検内容を登録していきます。

日々新たに設置していく電話通信機器の情報も追加していきます。また、回線種別などが変更になる場合はアイコンの色を変更していきます。

アイコン名を回線種別ごとに設定したり、修理・点検内容を登録すれば、バルーンの情報ウィンドに表示されターゲットの状態が一目で把握できます。

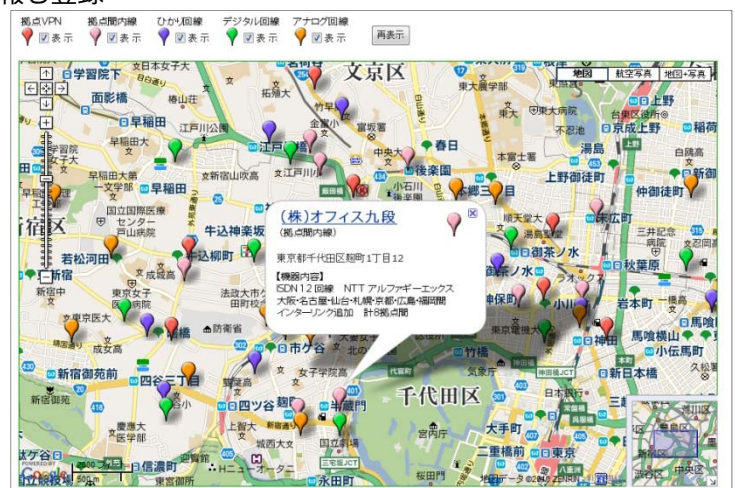


③ エリアによる回線やネットワークの傾向・売上情報も登録

機器設置から長期経過してくると、その設置環境も大きく変化してきます。事業拡大による拠点の増加や、通信技術の進歩による利便性を高めた通信手段が変化したり、環境の都合で撤去になった場合もアイコンを変更・削除しています。

アイコンで色分けすることにより通信種別のエリアや地域による偏り傾向が視覚的に理解でき、これからの商品案内やマーケティングに大いに貢献できます。

また、この結果をダウンロードでき、表計算ソフト等で詳細に分析することができます。



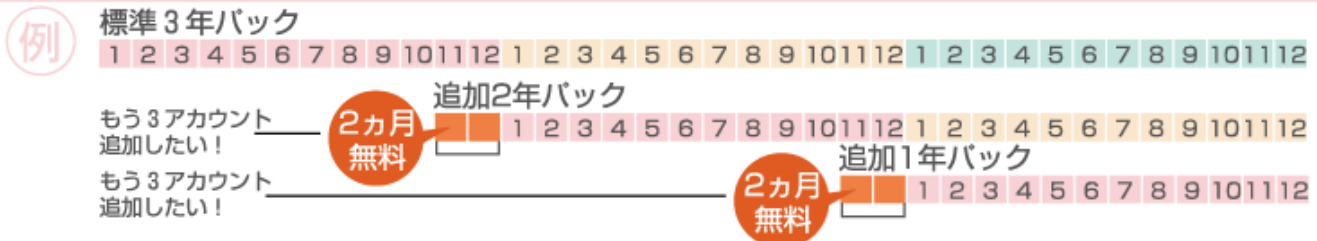
■はなまるマップ・キャリーオン 標準価格表

	1年バック	2年バック	3年バック
標準パック3アカウント	25,000円	45,000円	65,000円
追加パック3アカウント	25,000円	45,000円	65,000円

基本ライセンスが標準パックの3アカウントとなります。
4アカウント目からは追加パックのご契約となります。

※追加パックは同一アカウントの場合最大2ヶ月（1440時間）間無償サービスがあります

契約後、途中でアカウントを追加したい場合は追加パックとなります。



■はなまるマップ・キャリーオン ご利用環境

ネットワーク	インターネット通信環境（ブロードバンド推奨）
ご利用機器	Googleマップ利用可能パソコン（携帯・ゲーム機不可） PCA商魂 8 以降ご利用パソコン
ブラウザ	JavaScriptが有効でCookie受入れ可能な設定
セキュリティソフト	JavaScriptが有効でCookie受入れ可能な設定

■はなまるマップ・キャリーオン ご利用制限

- 1バックご契約毎に年間ページビュー（PV）は5,000PVまで
- 1バックご契約毎に1日の商魂得意先マスタおよびマイマップデータのアップロードおよび商魂得意先マスタ登録編集件数は合計1,000レコードまで
- 1バックご契約毎にご利用できるアカウント数は3アカウントまで
- 1追加バックご契約毎にご利用できるアカウント数は3アカウントまで
- Googleマップの利用はGoogle社のGoogleマップ利用規約が適用されます

開発元



株式会社アルベロ

はなまる

〒780-0945
高知県高知市本宮町105-25
高知ソフトウェアセンター3F
TEL 088-803-8866
FAX 088-803-8822

お問い合わせは

はなまるサポート ☎088-803-8700 <http://www.hanamarumap.com/>

※PCA・PCA商魂はピー・シー・エー株式会社の登録商標です。 ※Googleマップの利用はGoogle社のGoogleマップ利用規約が適用されます。
※また全ての会社名、製品名等には、それぞれの所有者に所有権が属する商標または登録商標が含まれています。
※記載された内容と製品の仕様等は、事前の予告なしに変更する場合があります。 ※記載内容と実際の製品が異なる場合は実際の製品を優先します。