

# ソーラーパネル設置販売業（保守・修理）

追加方式

分類 設備業  
業種 ソーラーパネル設置販売  
職種 保守技術者、もしくはそのマネージャの方

ソーラーパネル工事を受注した家庭や企業の工事内容などをテキストデータ（名称・住所）として **はなまるマップ・キャリーオン** に追加方式でアップロードします。  
保守・修理内容を登録し、これからの保守サービスに活用する事例です。

## ① 受注した顧客（名称・住所）をはなまるマップ・キャリーオンにアップロード

アップロードされたアイコンは受注状態で設置工事前の顧客として表示されています。このアイコンはこれから保守管理を行い、設置が完了すれば順に色を変化させていきます。

保守管理者はこれから継続的に受注・設置工事をする顧客を登録し、年数による点検やメンテナンスの作業を案内していきます。



## ② 設置年数によってアイコンの色を変更し、追加の顧客の内容や注意点を登録

設置工事を行って数年が経過しました。日々の設置工事内容や点検・保守内容を登録することができます。  
このときに、次回点検・メンテナンスに向けてアイコンの色を設置年数に応じて変更していきます。また、日々新たに設置工事する顧客の情報も追加していきます。

アイコン名を設置年数別に設定したり、商談工事内容を登録すれば、バルーンの情報ウィンドに表示されターゲットの状態が一目で把握できます。

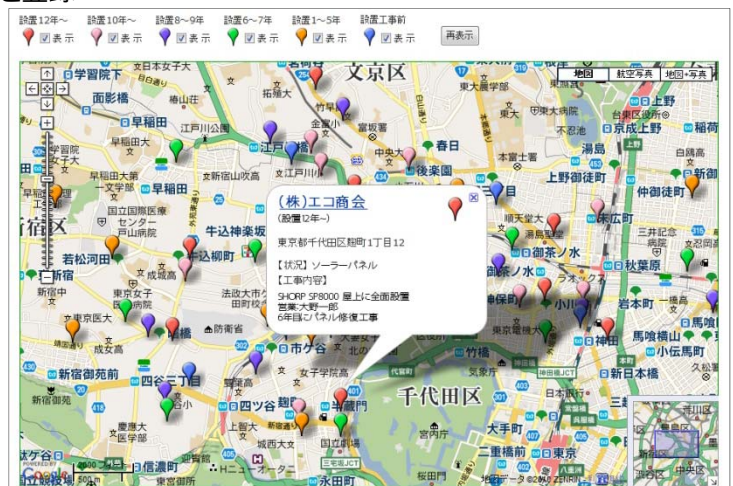


## ③ 保守点検の作業内容や、修理となったターゲットを登録

設置年数が長期経過してくると、その設置環境も大きく変化してきます。買換え商談を行ったり、逆に他社に代替え商品を導入されたり、先方の都合で廃棄になった場合もアイコンを変更・削除しています。

アイコンで色分けすることにより設置経過年状況別のエリアや設置工事の傾向が視覚的に理解でき、これからの保守点検作業やマーケティングに大いに貢献できます。

また、この結果をダウンロードでき、表計算ソフト等で詳細に分析することができます。



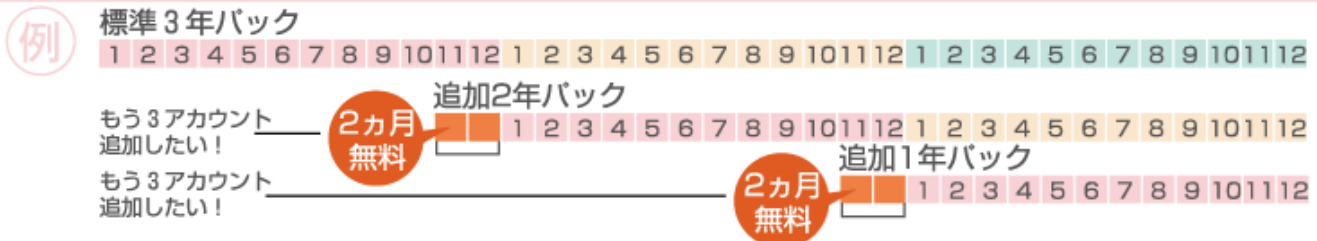
■はなまるマップ・キャリアオン 標準価格表

	1年バック	2年バック	3年バック
標準パック3アカウント	25,000円	45,000円	65,000円
追加パック3アカウント	25,000円	45,000円	65,000円

基本ライセンスが標準パックの3アカウントとなります。  
4アカウント目からは追加パックのご契約となります。

※追加パックは同一アカウントの場合最大2ヶ月（1440時間）間無償サービスがあります

契約後、途中でアカウントを追加したい場合は追加パックとなります。



■はなまるマップ・キャリアオン ご利用環境

ネットワーク	インターネット通信環境（ブロードバンド推奨）
ご利用機器	Googleマップ利用可能パソコン（携帯・ゲーム機不可） PCA商魂 8 以降ご利用パソコン
ブラウザ	JavaScriptが有効でCookie受入れ可能な設定
セキュリティソフト	JavaScriptが有効でCookie受入れ可能な設定

■はなまるマップ・キャリアオン ご利用制限

- 1バックご契約毎に年間ページビュー（PV）は5,000PVまで
- 1バックご契約毎に1日の商魂得意先マスタおよびマイマップデータのアップロードおよび商魂得意先マスタ登録編集件数は合計1,000レコードまで
- 1バックご契約毎にご利用できるアカウント数は3アカウントまで
- 1追加バックご契約毎にご利用できるアカウント数は3アカウントまで
- Googleマップの利用はGoogle社のGoogleマップ利用規約が適用されます

開発元



株式会社アルベロ

はなまる

〒780-0945  
高知県高知市本宮町105-25  
高知ソフトウェアセンター3F  
TEL 088-803-8866  
FAX 088-803-8822

お問い合わせは

はなまるサポート ☎088-803-8700 <http://www.hanamarumap.com/>

※PCA・PCA商魂はピー・シー・エー株式会社の登録商標です。 ※Googleマップの利用はGoogle社のGoogleマップ利用規約が適用されます。  
※また全ての会社名、製品名等には、それぞれの所有者に所有権が属する商標または登録商標が含まれています。  
※記載された内容と製品の仕様等は、事前の予告なしに変更する場合があります。 ※記載内容と実際の製品が異なる場合は実際の製品を優先します。