

調剤薬局用機器販売（営業販売）

消込方式

分類 医療関連
 業種 調剤薬局用機器販売業
 職種 営業担当、もしくはそのマネージャの方

事前に入手した調剤薬局名簿やその他の名簿を入手し、調剤薬局・病院内薬局をピックアップしています。そのリストをテキストデータ（名称・住所）として **はなまるマップ・キャリーオン** にアップロードし、**消込方式**で営業活動に活用している事例です。

① 見込みリスト（名称・住所）をはなまるマップ・キャリーオンにアップロード

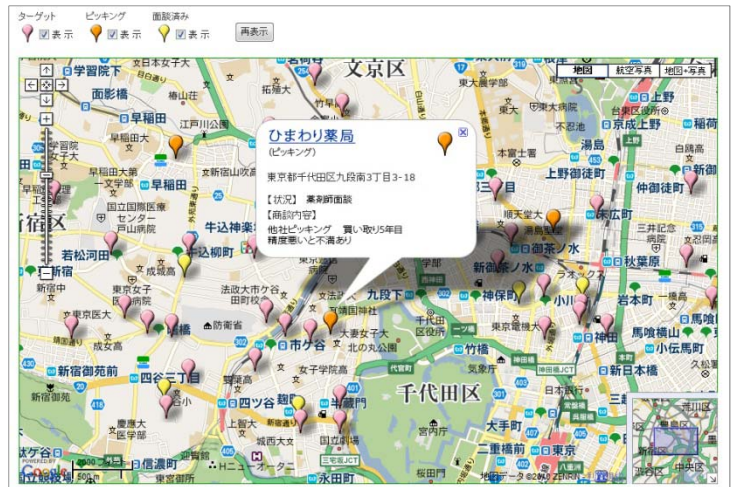
アップロードされたリストがマップの中にアイコンとして表示されています。このアイコンがこれから営業活動を行うべき訪問先となります。営業マンはこれからターゲットを訪問し、自社取り扱い医療機器をはじめとする様々な機器用具の導入へ向けて営業活動を行っていきます。



② 商談状況によってアイコンの色を変更し、営業活動の内容や注意点を登録

ターゲットへのアプローチを開始しました。日々の営業結果や内容を登録することができます。このときに、受注に向けてアイコンの色を現在の状況に応じて変更していきます。

アイコン名を商談機器で設定したり、周囲の病院の専門や商談内容を登録すれば、バルーンの情報ウィンドに表示されターゲットの状態が一目で把握できます。

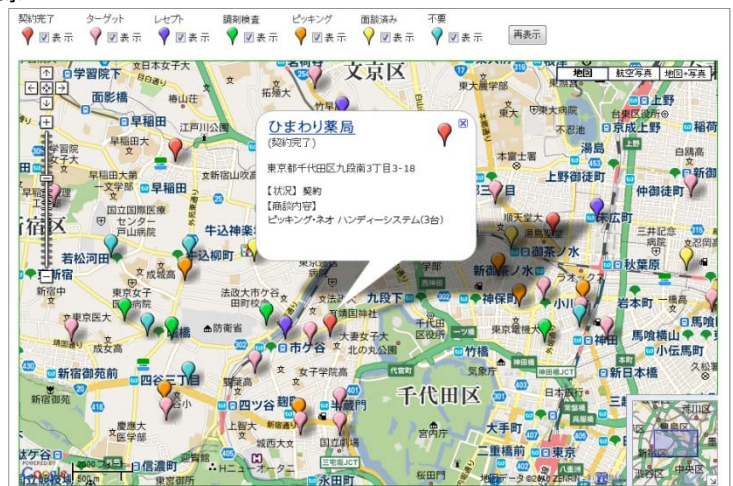


③ 取引契約の締結や、不要となったターゲットを登録

営業活動が活発化してくると、その商談状況も大きく変化してきます。契約を締結したり、逆に商談に敗れたり、先方の都合で延期になった場合もアイコン登録しています。

アイコンで色分けすることにより商談商品別のエリアや調剤薬局の規模の傾向が視覚的に理解でき、これからの営業活動やマーケティングに大いに貢献できます。

また、この結果をダウンロードでき、表計算ソフト等で詳細に分析することができます。



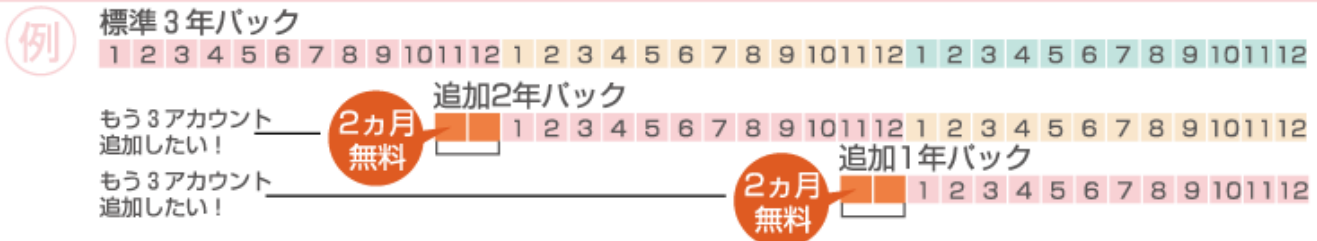
■はなまるマップ・キャリアオン 標準価格表

	1年バック	2年バック	3年バック
標準パック3アカウント	25,000円	45,000円	65,000円
追加パック3アカウント	25,000円	45,000円	65,000円

基本ライセンスが標準パックの3アカウントとなります。
4アカウント目からは追加パックのご契約となります。

※追加パックは同一アカウントの場合最大2ヶ月（1440時間）間無償サービスがあります

契約後、途中でアカウントを追加したい場合は追加パックとなります。



■はなまるマップ・キャリアオン ご利用環境

ネットワーク	インターネット通信環境（ブロードバンド推奨）
ご利用機器	Googleマップ利用可能パソコン（携帯・ゲーム機不可） PCA商魂 8 以降ご利用パソコン
ブラウザ	JavaScriptが有効でCookie受入れ可能な設定
セキュリティソフト	JavaScriptが有効でCookie受入れ可能な設定

■はなまるマップ・キャリアオン ご利用制限

- 1バックご契約毎に年間ページビュー（PV）は5,000PVまで
- 1バックご契約毎に1日の商魂得意先マスタおよびマイマップデータのアップロードおよび商魂得意先マスタ登録編集件数は合計1,000レコードまで
- 1バックご契約毎にご利用できるアカウント数は3アカウントまで
- 1追加バックご契約毎にご利用できるアカウント数は3アカウントまで
- Googleマップの利用はGoogle社のGoogleマップ利用規約が適用されます

開発元



株式会社アルベロ

はなまる

〒780-0945
高知県高知市本宮町105-25
高知ソフトウェアセンター3F
TEL 088-803-8866
FAX 088-803-8822

お問い合わせは

はなまるサポート ☎088-803-8700 <http://www.hanamarumap.com/>

※PCA・PCA商魂はピー・シー・エー株式会社の登録商標です。 ※Googleマップの利用はGoogle社のGoogleマップ利用規約が適用されます。
※また全ての会社名、製品名等には、それぞれの所有者に所有権が属する商標または登録商標が含まれています。
※記載された内容と製品の仕様等は、事前の予告なしに変更する場合があります。 ※記載内容と実際の製品が異なる場合は実際の製品を優先します。