

調剤薬局用機器販売（修理・保守）

追加方式

分類 医療関連
業種 調剤薬局用機器販売業
職種 修理・保守担当者、もしくはそのマネージャの方

受注した調剤薬局の情報をテキストデータ（名前・住所）として はなまるマップ・キャリーオン に追加方式でアップロードします。
受注した顧客の導入年数を登録し、これからの追加注文・保守メンテナンスに活用する事例です。

① 受注した顧客の住所（名前・住所）を はなまるマップ・キャリーオン にアップロード

アップロードされたアイコンは受注した調剤薬局の住所として表示されます。このアイコンはこれから導入・保守を行うため修理・保守担当者やマネージャの方々が活用していきます。

修理・保守担当者は、これから継続的に保守していく顧客を導入年数別で登録し、保守メンテナンスの際の効率的な訪問ルートや新製品案内の参考にしていきます。



② 導入年数別によってアイコンの色を変更し、新たな顧客や保守メンテナンスの注意点など登録

受注から数年が経過しました。追加の受注情報や顧客内容を登録していきます。

新たに受注した顧客の情報も追加していきます。また、年数が変更になる場合はアイコンの色を随時変更していきます。

アイコン名を導入年数別に設定したり、保守メンテナンスに関する注意点などを登録すれば、バールの情報ウィンドに表示されターゲットの状態が一目で把握できます。

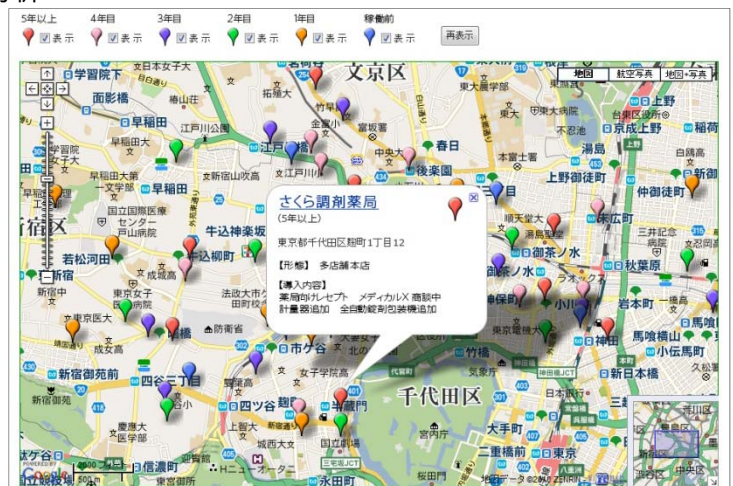


③ 導入年数別の地域差の傾向や、保守ルートなどを分析

初期導入から長期経過してくると、その顧客の環境も大きく変化してきます。隣接する病院の変化があったり、住宅の増加による患者地域の変化、また顧客が移転になった場合もアイコンを変更・削除しています。

アイコンで色分けすることにより導入年数別のエリアや地域による保守ルートが視覚的に理解でき、これからの保守メンテナンスに大いに貢献できます。

また、この結果をダウンロードでき、表計算ソフト等で詳細に分析することができます。



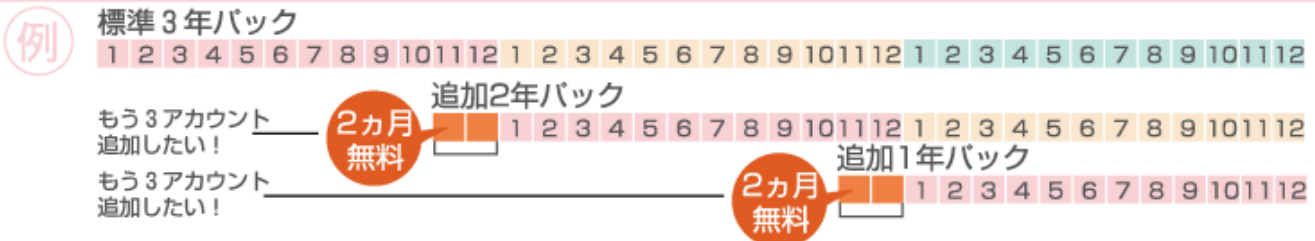
■はなまるマップ・キャリアオン 標準価格表

	1年バック	2年バック	3年バック
標準パック3アカウント	25,000円	45,000円	65,000円
追加パック3アカウント	25,000円	45,000円	65,000円

基本ライセンスが標準パックの3アカウントとなります。
4アカウント目からは追加パックのご契約となります。

※追加パックは同一アカウントの場合最大2ヶ月（1440時間）間無償サービスがあります

契約後、途中でアカウントを追加したい場合は追加パックとなります。



■はなまるマップ・キャリアオン ご利用環境

ネットワーク	インターネット通信環境（ブロードバンド推奨）
ご利用機器	Googleマップ利用可能パソコン（携帯・ゲーム機不可） PCA商魂 8 以降ご利用パソコン
ブラウザ	JavaScriptが有効でCookie受入れ可能な設定
セキュリティソフト	JavaScriptが有効でCookie受入れ可能な設定

■はなまるマップ・キャリアオン ご利用制限

- 1バックご契約毎に年間ページビュー（PV）は5,000PVまで
- 1バックご契約毎に1日の商魂得意先マスタおよびマイマップデータのアップロードおよび商魂得意先マスタ登録編集件数は合計1,000レコードまで
- 1バックご契約毎にご利用できるアカウント数は3アカウントまで
- 1追加バックご契約毎にご利用できるアカウント数は3アカウントまで
- Googleマップの利用はGoogle社のGoogleマップ利用規約が適用されます

開発元



株式会社アルベロ

はなまる

〒780-0945
高知県高知市本宮町105-25
高知ソフトウェアセンター3F
TEL 088-803-8866
FAX 088-803-8822

お問い合わせは

はなまるサポート ☎088-803-8700 <http://www.hanamarumap.com/>

※PCA・PCA商魂はピー・シー・エー株式会社の登録商標です。 ※Googleマップの利用はGoogle社のGoogleマップ利用規約が適用されます。
※また全ての会社名、製品名等には、それぞれの所有者に所有権が属する商標または登録商標が含まれています。
※記載された内容と製品の仕様等は、事前の予告なしに変更する場合があります。 ※記載内容と実際の製品が異なる場合は実際の製品を優先します。