

# 農業用機械・資材販売業（修理・保守）

追加方式

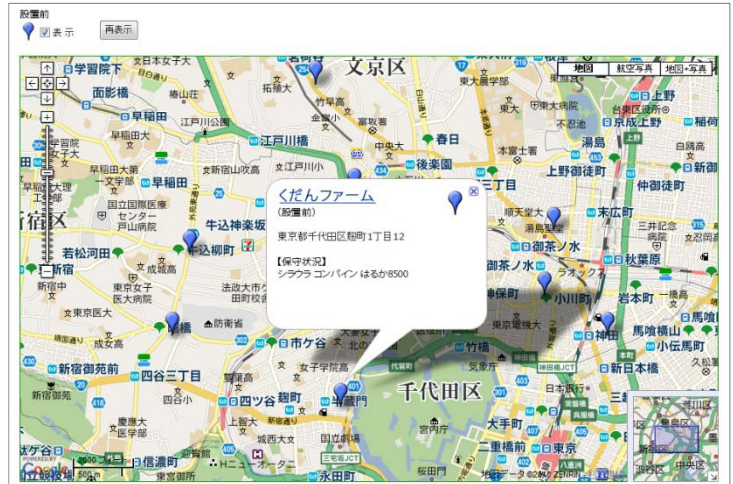
分類 農業関連  
業種 農業用機械・資材販売業  
職種 保守担当、もしくはそのマネージャの方

機器設置後の顧客の情報をテキストデータ（名前・住所）として **はなまるマップ・キャリーオン** に追加方式でアップロードします。  
利用年数別で顧客を登録し、これからの保守サポート、機器販売に活用する事例です。

## ① 機器納入した顧客の住所（名前・住所）を **はなまるマップ・キャリーオン** にアップロード

アップロードされたアイコンは機器を販売したペットの顧客の納入先として表示されます。このアイコンは保守担当者やマネージャの方々が活用していきます。

保守担当者は、これから保守サポートを行うために利用年数や製品別・保守情報などを登録し、保守サポートや機器販売の参考にしていきます。

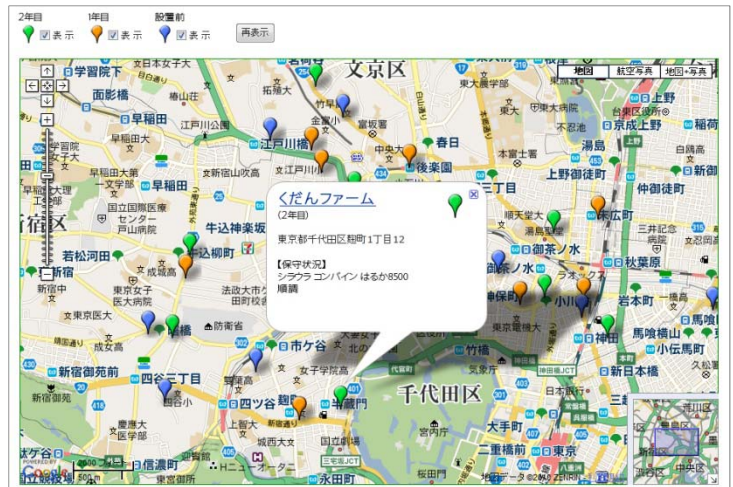


## ② 利用年数によってアイコンの色を追加し、新たな納入先や製品・保守の注意点など登録

活用から数年が経過しました。追加の納入先情報や製品内容・保守情報を登録していきます。

新たに機器を納入した顧客の情報も追加していきます。また、機器を新規に買い替えた際にはアイコンの色も随時変更していきます。

アイコン名を利用年数で設定したり、製品内容・保守に関する注意点などを登録すれば、バルーンの情報ウィンドに表示されターゲットの状態が一目で把握できます。

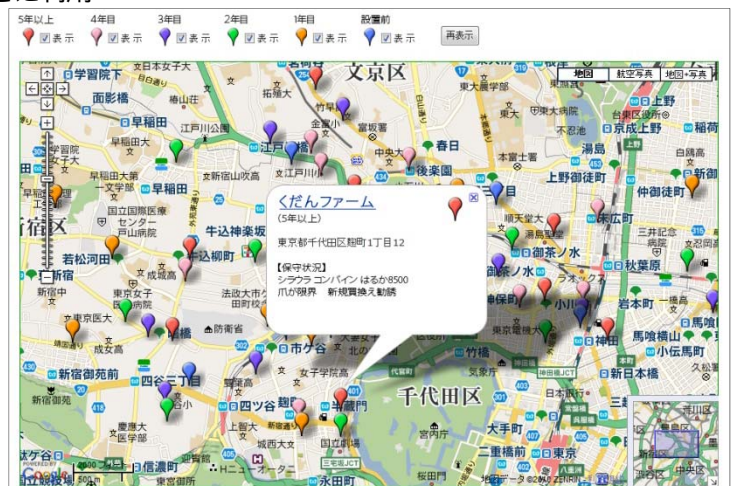


## ③ 利用年数の地域差の傾向や、集中的な保守巡回などに利用

活用を始めてから長期経過してくると、その納入先の環境も大きく変化してきます。機器利用の変化や、また機器変更・廃棄などの場合もアイコンを変更・削除しています。

アイコンで色分けすることにより利用年数別のエリアや地域による保守サポートが視覚的に理解でき、これからの保守・新規機器買い替えに大いに貢献できます。

また、この結果をダウンロードでき、表計算ソフト等で詳細に分析することができます。



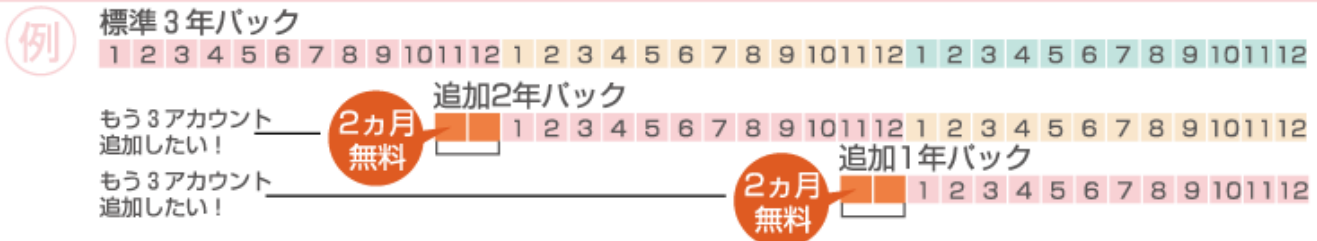
■はなまるマップ・キャリアオン 標準価格表

|             | 1年バック   | 2年バック   | 3年バック   |
|-------------|---------|---------|---------|
| 標準パック3アカウント | 25,000円 | 45,000円 | 65,000円 |
| 追加パック3アカウント | 25,000円 | 45,000円 | 65,000円 |

基本ライセンスが標準パックの3アカウントとなります。  
4アカウント目からは追加パックのご契約となります。

※追加パックは同一アカウントの場合最大2ヶ月（1440時間）間無償サービスがあります

契約後、途中でアカウントを追加したい場合は追加パックとなります。



■はなまるマップ・キャリアオン ご利用環境

|           |   |
|-----------|---|
| ネットワーク    | インターネット通信環境（ブロードバンド推奨）                            |
| ご利用機器     | Googleマップ利用可能パソコン（携帯・ゲーム機不可）<br>PCA商魂 8 以降ご利用パソコン |
| ブラウザ      | JavaScriptが有効でCookie受入れ可能な設定                      |
| セキュリティソフト | JavaScriptが有効でCookie受入れ可能な設定                      |

■はなまるマップ・キャリアオン ご利用制限

- 1バックご契約毎に年間ページビュー（PV）は5,000PVまで
- 1バックご契約毎に1日の商魂得意先マスタおよびマイマップデータのアップロードおよび商魂得意先マスタ登録編集件数は合計1,000レコードまで
- 1バックご契約毎にご利用できるアカウント数は3アカウントまで
- 1追加バックご契約毎にご利用できるアカウント数は3アカウントまで
- Googleマップの利用はGoogle社のGoogleマップ利用規約が適用されます

開発元



株式会社アルベロ

はなまる

〒780-0945  
高知県高知市本宮町105-25  
高知ソフトウェアセンター3F  
TEL 088-803-8866  
FAX 088-803-8822

お問い合わせは

はなまるサポート ☎088-803-8700 <http://www.hanamarumap.com/>

※PCA・PCA商魂はピー・シー・エー株式会社の登録商標です。 ※Googleマップの利用はGoogle社のGoogleマップ利用規約が適用されます。  
※また全ての会社名、製品名等には、それぞれの所有者に所有権が属する商標または登録商標が含まれています。  
※記載された内容と製品の仕様等は、事前の予告なしに変更する場合があります。 ※記載内容と実際の製品が異なる場合は実際の製品を優先します。